		TÍTULO CONFIGURAÇÃO LEITOR BR – 200BT – ATUALIZAÇÃO DE FW	
EMITIDO POR Javan Machado Bonfim	ÁREA EMISSORA Engenharia de Produto	REVISÃO 00	DATA 26/10/2017
REVISADO POR: -		APROVADO POR: Carlos Timm Bonow	

Procedimento de Configuração Leitor BR – 200BT

1. Ferramentas Necessárias

- Leitor BR200 – BT
- Cabo USB ou Adaptador Bluetooth
- Software Z325xHost_V100 (.zip)
- Imprimir este procedimento.

2. Procedimento

- 2.1 Conectar o leitor via USB ou Bluetooth no computador e ler as seguintes configurações:




Início da configuração



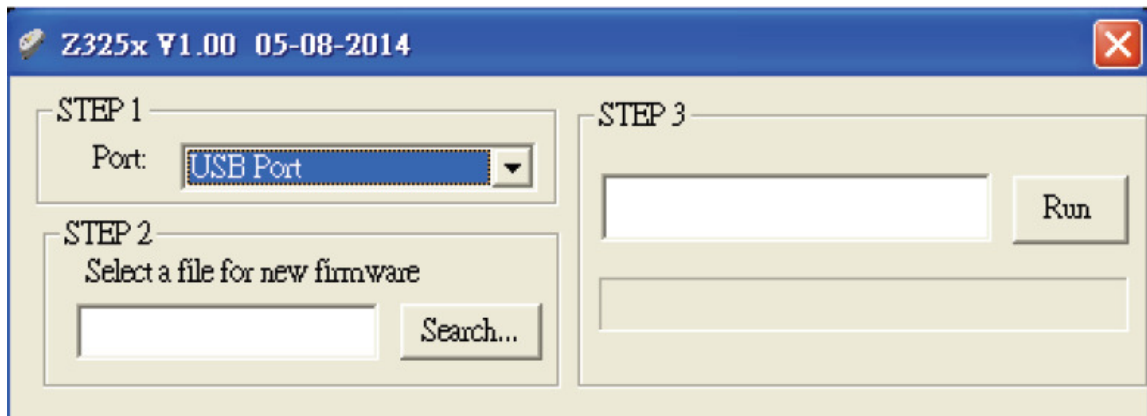
Contato de cabo USB online para enviar dados em lote.



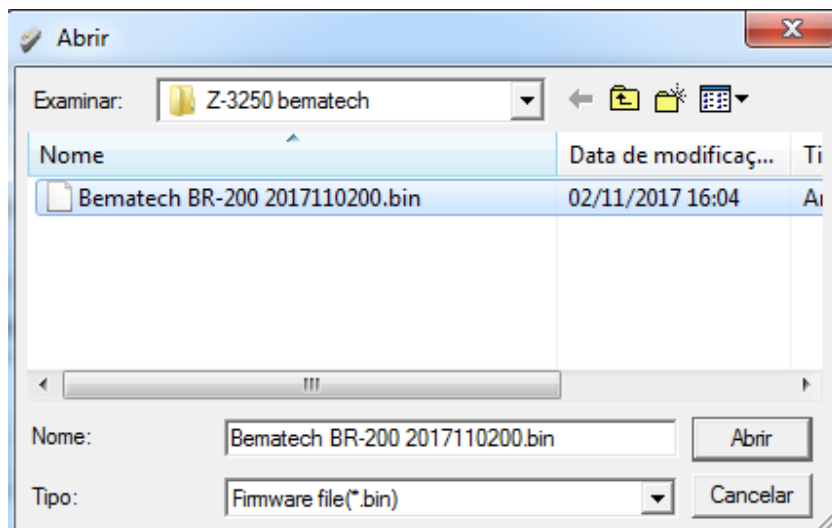
Fim da Configuração

		TÍTULO	
		CONFIGURAÇÃO LEITOR BR – 200BT – ATUALIZAÇÃO DE FW	
EMITIDO POR	ÁREA EMISSORA	REVISÃO	DATA
Javan Machado Bonfim	Engenharia de Produto	00	26/10/2017
REVISADO POR: -		APROVADO POR: Carlos Timm Bonow	


- 2.2 Execute o Software para Update do Firmware "Software Z325xHost_V100.exe". A imagem a seguir aparece:



- 2.3 Selecione "USB Port" no campo "STEP 1".
- 2.4 Clique em "Search" para encontrar o arquivo "Bematech BR-200 2017110200.bin" e selecioná-lo:



- 2.5 Clique "RUN" no "STEP 3" para realizar a atualização do Firmware.
- 2.6 Leia os códigos a seguir para restaurar o leitor em "Modo Fábrica":

		TÍTULO CONFIGURAÇÃO LEITOR BR – 200BT – ATUALIZAÇÃO DE FW	
EMITIDO POR Javan Machado Bonfim	ÁREA EMISSORA Engenharia de Produto	REVISÃO 00	DATA 26/10/2017
REVISADO POR: -		APROVADO POR: Carlos Timm Bonow	



Start of Configuration



Return scanner to factory defaults



End of Configuration

2.7 Leia os códigos abaixo para mostrar a versão do Firmware:



Start of Configuration



SHOW VERSION

2.8 A versão mostrada deve ser:

BEMATECHÇ3101(S04.01) VerÇ1.51 DateÇ11;02;2017 BT AddrÇ00190E1818D1